

ACCESSOIRES ET OPTIONS

OPTIONS AND ACCESSORIES

OPTIONEN UND ZUBEHÖR

- 1 ----> OPTION DISJONCTEUR
- 2 ----> OPTION TRANSDUCER DE PUISSANCE
- 3 ----> OPTION ELECTRONIQUE CONTROLE
- 4 ----> OPTION IP 54
- 5 ----> OPTION PROTECTION MOTEUR ELECTRONIQUE
- 6 ---->
- 7 ----> OPTION TROPICALISATION
- 8 ----> OPTION PRISE DE COURANT
- 9 ----> OPTION DEFAULT A LA TERRE

- 1 ----> BREAKER OPTION
- 2 ----> POWER TRANSDUCER OPTION
- 3 ----> ELECTRONIC PACKAGE OPTION
- 4 ----> IP 54 OPTION
- 5 ----> ELECTRONIC PROTECTION MOTOR OPTION
- 6 ---->
- 7 ----> TROPICALISATION OPTION
- 8 ----> ELECTRIC OUTLET OPTION
- 9 ----> GROUND FAULT OPTION

- 1 ----> LEISTUNGSSCHALTER OPTION
- 2 ----> LEISTUNGSTEIL TRANSDUCER OPTION
- 3 ----> ELEKTRONICK PACKET OPTION
- 4 ----> IP 54 OPTION
- 5 ----> ELEKTRONISCHER MOTORSCHUTZ OPTION
- 6 ---->
- 7 ----> TROPICALISATION OPTION
- 8 ----> SCHTECKDOSE OPTION
- 9 ----> ERDE WICKLUNGSSCHUTZ

LEGENDE

LEGEND

BEZEICHNUNG

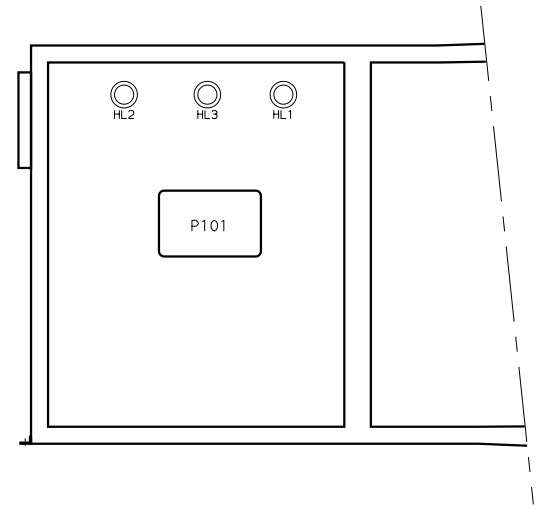
LEGENDE	LEGEND	BEZEICHNUNG
A3	MODULE COMMANDE COMPRESSEUR	STARTER-HAUPTMODULE
AD101	MODULE DIFFERENTIEL DE DEFAULT A LA TERRE	ERDE WICKLUNGSSCHUTZ
C1	CONDENSATEUR	KONDENSATOR
EC1	COMPRESSEUR	KOMPRESSOR
EL1	LAMPE COFFRET	SCHALTSTRANKLICHT
EH31	RESISTANCE CHAUFFANTE	HEATER STARTER BOX
EV1	MOTEUR VENTILATEUR	FAN MOTOR
FR1	RELAIS PROTECTION ELECTRONIQUE	OVERLOAD RELAY ELECTRONIC
HL1	VOYANT MARCHÉ	LIGHT ON
HL2	VOYANT DEFAULT	SAFETY LIGHT
K1	RELAIS COMMANDE MOTEUR COMPRESSEUR	COMPRESSOR MOTOR CONTROL RELAY
K85	RELAIS HOT GAZ BY PASS	HOT GAS BY PASS RELAY
KA11	RELAIS AUXILIAIRE LIGNE	LINE AUXILIARY RELAY
KM-KM1	CONTACTEUR COMPRESSEUR	COMPRESSOR CONTACTOR
KM2	CONTACTEUR ETOILE	STAR CONTACTOR
KM3	CONTACTEUR TRIANGLE	DELTA CONTACTEUR
KM4	CONTACTEUR DE TRANSITION	TRANSITION CONTACTOR
KM66	CONTACTEUR RECHAUFFEUR D'HUILE	OIL HEATER CONTACTOR
KM81	CONTACTEUR POMPE A HUILE	OIL PUMP CONTACTOR
KP1	RELAIS COMMANDE POMPE EVAPORATEUR	COOLER WATER PUMP CONTROL RELAY
KP2	RELAIS COMMANDE POMPECONDENSEUR	CONDENSER WATER PUMP CONTROL RELAY
KP3	RELAIS COMMANDE POMPE TOUR	TOWER WATER PUMP CONTROL RELAY
KP4	RELAIS	RELAY
KP5	RELAIS ALARME	ALRME RELAY
KS	CONTACTEUR AUXILIAIRE	AUXILIARY CONTACTOR
KT	RELAIS TEMPORISATION	TIME DELAY RELAY
KTS	RELAIS TEMPORISATION	TIME DELAY RELAY
P	POTENTIOMETRE D'ETALONNAGE	POTENTIOMETER AJUSTED
P101	CONTROLE ELECTRONIQUE	ELECTRONIC PACKAGE
QF4	DISJONCTEUR POMPE A HUILE	OIL PUMP CIRCUIT BREAKER
QF11	DISJONCTEUR TRANSFORMATEUR CONTROL	CONTRL CIRCUIT BREAKER TRANSFORMER
QF66	DISJONCTEUR TRANSFORMATEUR RECHAUFFEUR	HEATER CIRCUIT BREAKER TRANSFORMER
QF67	DISJONCTEUR CONTROL	CONTROL CIRCUIT BREAKER
QF101	DISJONCTEUR GENERAL	MAIN BREAKER
QS101	INTERRUPTEUR	SWITCH
RT-R2-R3	RESISTANCE DE TRANSITION	TRANSITION RESISTOR
SB1	ACQUITTEMENT DRFAUT	FAULT RESSET
SB1L	CONTACT FIN DE COURSE	LIGHTCONTACT
S1	CONVERTISSEUR DE COURANT	CURRENT TRANSDUCER
ST31F	THERMOSTAT REHAUFFEUR COFFRET	HEATER BOX THERMOSTAT
ST91	THERMOSTAT VENTILATEUR	FAN THERMOSTAT
ST91F	THERMOSTAT ARMOIRE DEMARRAGE	STARTER BOX THERMOSTAT
T1-T2-T3-T4	TRANSFORMATEUR DE COURANT	CURRENT TRANSFORMER
TC1	TRANSFORMATEUR CONTROL	CONTROL TRANSFORMER
TC2	TRANSFORMATEUR RECHAUFFEUR	HEATER TRANSFORMER
TC3	TRANSFORMATEUR CONTROL	CONTROL TRANSFORMER
XS1	PRISE DE COURANT	ELECTRIC OUTLET

SCHEMA SIMPLIFIE
SIMPLIFIED WIRING
VEREINFACHTES SCHEMA

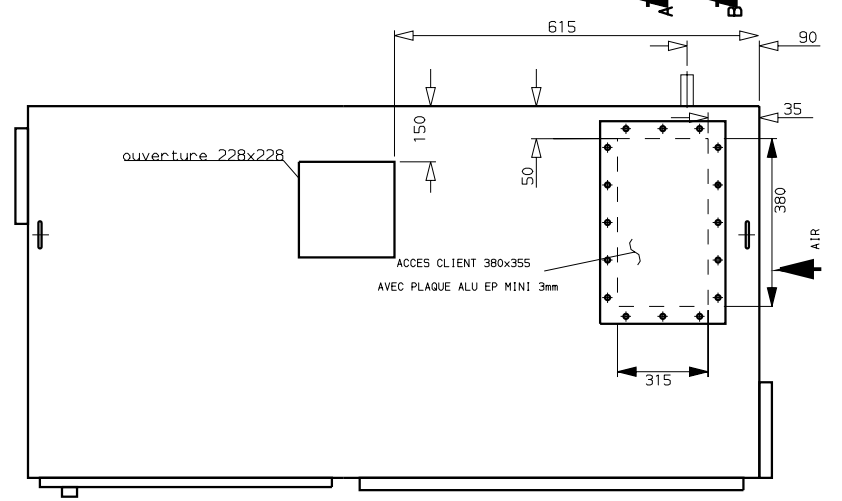
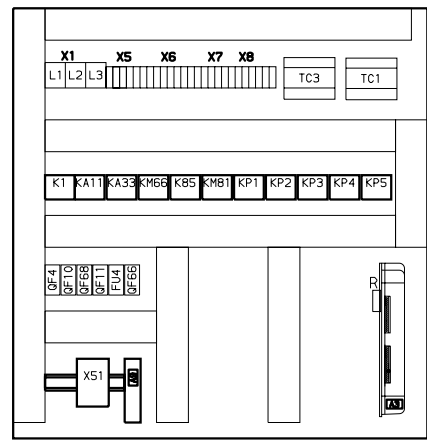
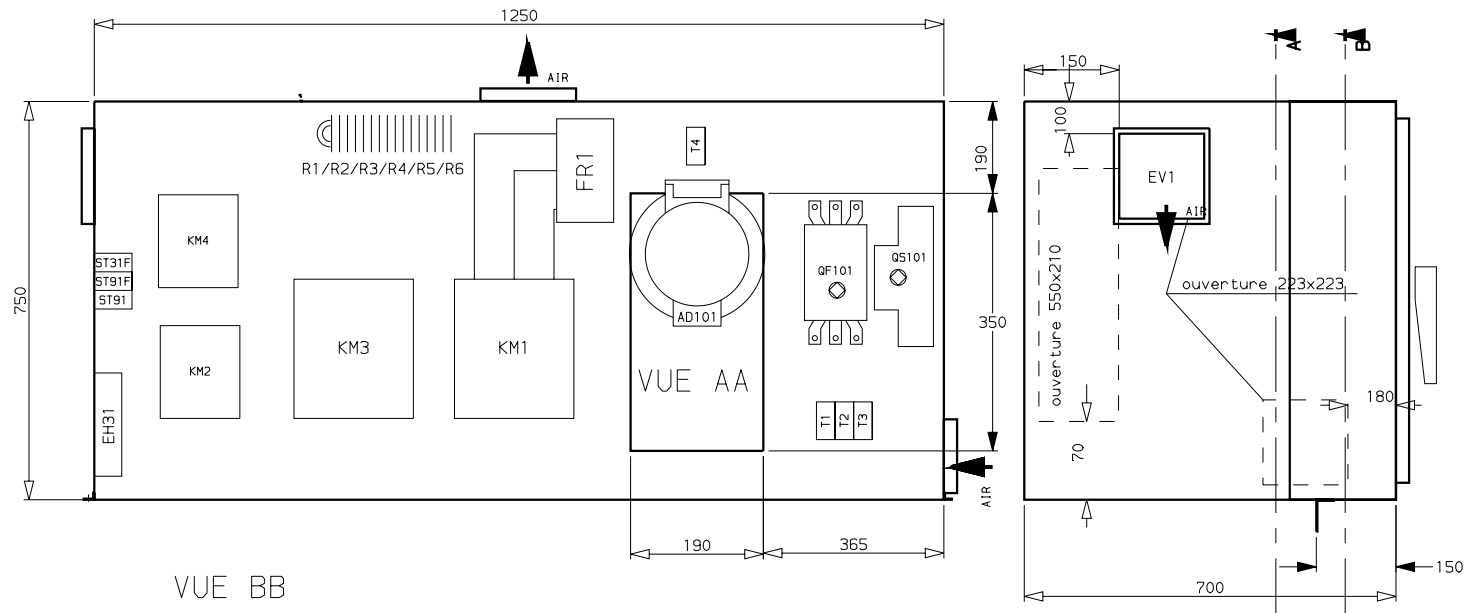
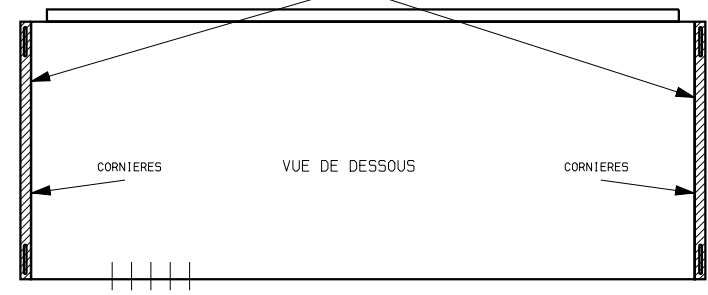
- LA REPRESENTATION DETAILLEE DES FEUILLES DE CE SCHEMA NE CONSTITUE PAS UN ELEMENT DE CONTRAT.
- ALL INFORMATION DISPLAYED ON THIS DRAWING WILL NOT BE CONTRACTUAL.
- DIE DETAILIERTE DARSTELLENG DIESER PLANS HAT KEINEN VERTRAGLICH BINDENDEN CHARAKTER.

IND	MODIFICATIONS	DESS.	DATE

	DATE	FEUILLE
	19-JAN-99	1/3
DATE		SHEET
07/11/96		BLATT
995C_019XR507893E		



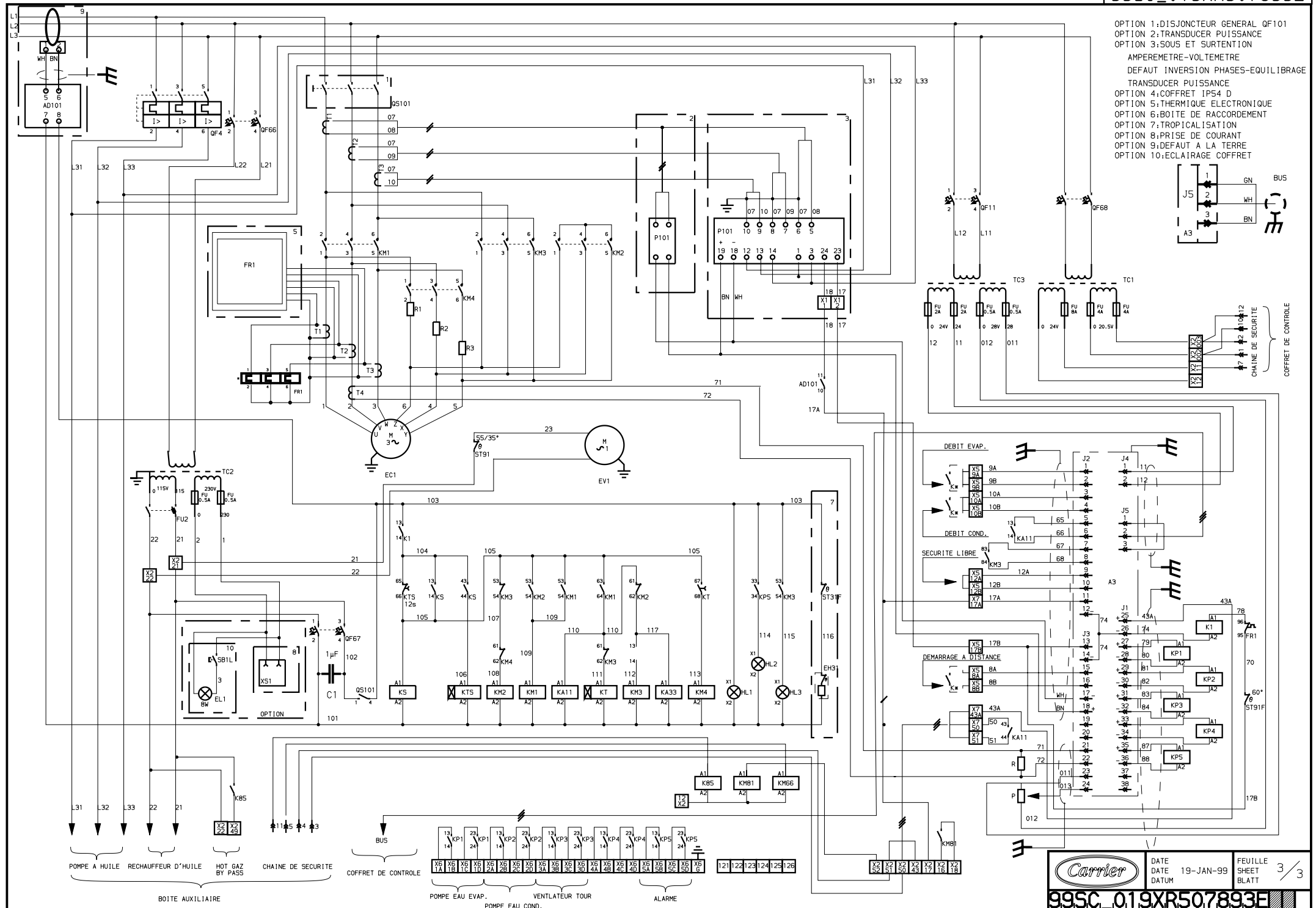
NE PAS PEINDRE LES ZONES HACHUREES
 AU NIVEAU DES FIXATIONS SOUS LE STARTER
 ET A L'EXTERIEUR AUTOUR DES LUMIERES



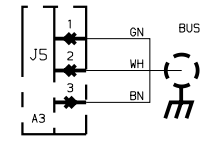
1	2	3	4	5	6	7	8	9	10	11	12	13	14	15	16	17	18	19	20	21	22	23	24	25	26	27	28	29	30	31	32
---	---	---	---	---	---	---	---	---	----	----	----	----	----	----	----	----	----	----	----	----	----	----	----	----	----	----	----	----	----	----	----

IMPLANTATION DU MATERIEL
 ELECTRICAL COMPONENTS ARRANGEMENT
 GERAETEANORDNUNG

	DATE	19-JAN-99	FEUILLE	2/3
	DATE		SHEET	
	DATUM		BLATT	
<p>995C_019XR507893E</p>				



- OPTION 1:DISJONCTEUR GENERAL QF101
- OPTION 2:TRANSDUCER PUISSANCE
- OPTION 3:SOUS ET SURTENTION
- AMPEREMETRE-VOLTEMETRE
- DEFAUT INVERSION PHASES-EQUILIBRAGE
- TRANSDUCER PUISSANCE
- OPTION 4:COFFRET IP54 D
- OPTION 5:THERMIQUE ELECTRONIQUE
- OPTION 6:BOITE DE RACCORDEMENT
- OPTION 7:TROPICALISATION
- OPTION 8:PRISE DE COURANT
- OPTION 9:DEFAUT A LA TERRE
- OPTION 10:ECLAIRAGE COFFRET



BOITE AUXILIAIRE
 POMPE A HUILE RECHAUFFEUR D'HUILE HOT GAZ BY PASS CHAINE DE SECURITE

COFFRET DE CONTROLE

POMPE EAU EVAP. VENTILATEUR TOUR POMPE EAU COND. ALARME

DEBIT EVAP. DEBIT COND. SECURITE LIBRE DEMARRAGE A DISTANCE

	DATE	19-JAN-99	FEUILLE	3/3
	DATE	DATUM	SHEET	BLATT
995C_019XR507893E				