

B034557H01-05

1TM 2TM

LEGENDA - LEGEND

CABLAGGIO DEL COSTRUTTORE-FACTORY WIRING
 CABLAGE DU CONSTRUCTEUR-KABELVERBINDUNG DURCH DEN HERSTELLEN
 CABLAGGIO DELL'INSTALLATORE-WIRING BY OTHERS
 CABLAGE DE L'INSTALLATEUR-KABELVERBINDUNG DURCH DRITTEN

MOTORE VENTIL UNITA' INTERNA-FAN MOTOR INTERNAL UNIT
 MOTEUR VENTIL UNITE' INTERIEURE-VENTILATOR MOTOR INNENEINHEIT

SENSORE-SENSOR
 DETECTEUR-SENSOR

CONDENSATORE MOTORE VENTIL.-FAN CAPACITOR
 CONDENSATEUR MOTEUR VENTIL.-KONDESATOR VENTILATOR

ELETTROVALVOLA - ELECTRIC VALVE
 ELECTROVANNE -ELEKTROVENTIL

TERMOSTATO DI SICUREZZA-SAFETY THERMOSTAT
 THERMOSTAT DE SECURITE'-

CONTATTO FINESTRA-WINDOW CONTACT
 CONTACT FENETRE-KONTAKT FENSTEK

MORSETTIERA ALIMENTAZIONE-SUPPLY TERMINAL BLOCK
 BORNE D'ALIMENTATION-KLEMMLEISTE AUBENEINHEIT

CONTROLLO REMOTO-REMOTE CONTROL
 CONTROLE REMOTE-KONTROLLE REMOTE

CONTATTO PRESENZA-PRESENCE DETECTION
 CONTACT DETECTION PRESENCE-KONTAKT ANWESEND

OPZIONALE-OPTIONAL

RISCALDATORE ELETTRICO-ELECTRIC HEATER
 RECHAUFFER ELECTRIQUE- ELEKTROHEIZUNG

RELE' RISCALDATORE ELETTRICO-ELECTRIC HEATER RELAY
 RECHAUFFER ELECTRIQUE-RELAY ELEKTROHEIZUNG

SCHEDA TRASFORMATORE-PCB BOARD TRANSFORMER
 CARTE TRANSFORMATEUR-TRANSFORMATOR KARTE

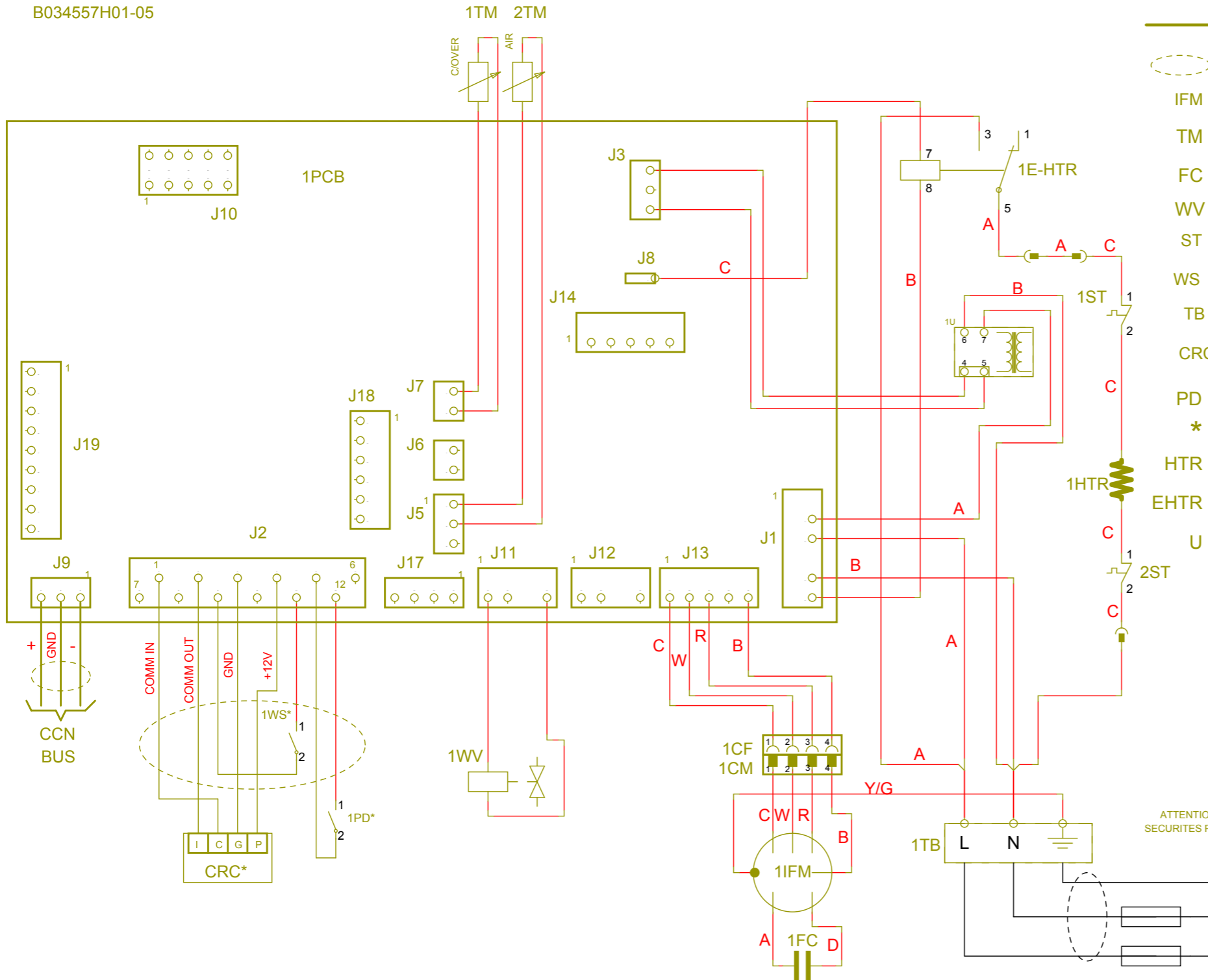
COLORE CAVI - WIRE COLOURS

- | | |
|--------------------------------------|--------------------------------|
| A MARRONE-BROWN | B BLU-BLUE |
| C NERO-BLACK | W BIANCO-WHITE |
| R ROSSO-RED | D GIALLO-YELLOW |
| Y/G GIALLO/VERDE-YELLOW/GREEN | J GIALLINO-YELLOW/WHITE |
| | W BIANCO-WHITE |
| | D GIALLO-YELLOW |
| | J GIALLINO-YELLOW/WHITE |

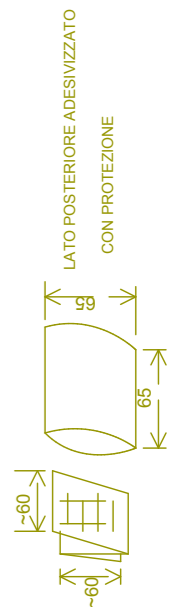
ATTENZIONE: LA VARIAZIONE O LA MANOMISSIONE DEI CABLAGGI E DELLE
 TARATURE DEI CONTROLLI PREVISTI PER QUESTA MACCHINA, FA
 IMMEDIAMENTE DECADERE OGNI GARANZIA DELLA STESSA.
 ATTENTION: ANY WARRANTY IS DECLINED IN CASE OF FIELD CHANGES
 OF FACTORY WIRING AND SETTINGS.

ATTENTION: LES MODIFICATION OU INTERVENTIONS SUR LE CABLAGE ET LES REGLAGES DES
 SECURITES PREVEUS POUR CETTE MACHINE ENTRAINE LA SUPPRESSION DE TOUTE GARANTIE.
 ACHTUNG: BEI UMSTELLUNGEN ODER VERLETZUNG DER KONTROLLEICHLUNG
 DIESER MACHINE ENTFALLT SEFORT UNSERE GARANTIEPLICHT

230V- 1~ -50Hz



NOTE:
 1- MATERIALE: CARTA SYNTAPE g/m² 80 COLORE BIANCO
 2- DITTURE COLORE NERO
 3- LE DITTURE DEVONO ESSERE DURATURE IN CONFORMITA' A QUANTO
 PRESCRITTO DALLE NORME EN60 335-2-40
 4- PIEGARE LO SCHEMA TENENDO LA STAMPA ALL'ESTERNO E INSERIRLO
 NELLA BUSTA (PVC TRASPARENTE) COME INDICATO IN FIGURA, CON IL
 CODICE VISIBILE SUL LATO ANTERIORE.



295

170

239	MODIFICATO SCRITTA "R" CON SCRITTA "I" SU CRC	26/02/2007	G.Riboldi	05	Questo disegno è di proprietà della Carrier S.p.A. Tutti gli usi sono proibiti, tranne se su suo consenso scritto.						
239	AGGIUNTO PCB TRASFORMATORE	15/09/2006	G.Riboldi	04	DATA	26/02/2007					
239	SPOSTATO COLLEGAMENTO CAVO BLU (1E-HTR) DAL PIN 5 CONNETTORE J1 AL PIN 6 E QUELLO DAL PIN6 AL PIN5	05/05/2006	G.Riboldi	03	DIS	riboldi_g					
239	MODIFICATO CONNETTORE "J1" DA 8 POLI A 6 POLI ED ELIMINATO CAVO GIALLO/VERDE	25/01/2006	G.Riboldi	02	CONTR						
PCA	DESCRIZIONE MODIFICA	DATA	DIS	CON	SUB	N° PCA	239				



Carrier S.p.A.
 Via R. Sanzio, 9
 20058 Villasanta (MI) - Italy

TITOLO
WIRING DIAGRAM
 42N 2PIPE+EL.HEATER

CODICE
B034557H01
 STATO
RELEASED
 REV.
05
 PAG. 1
 14 PG